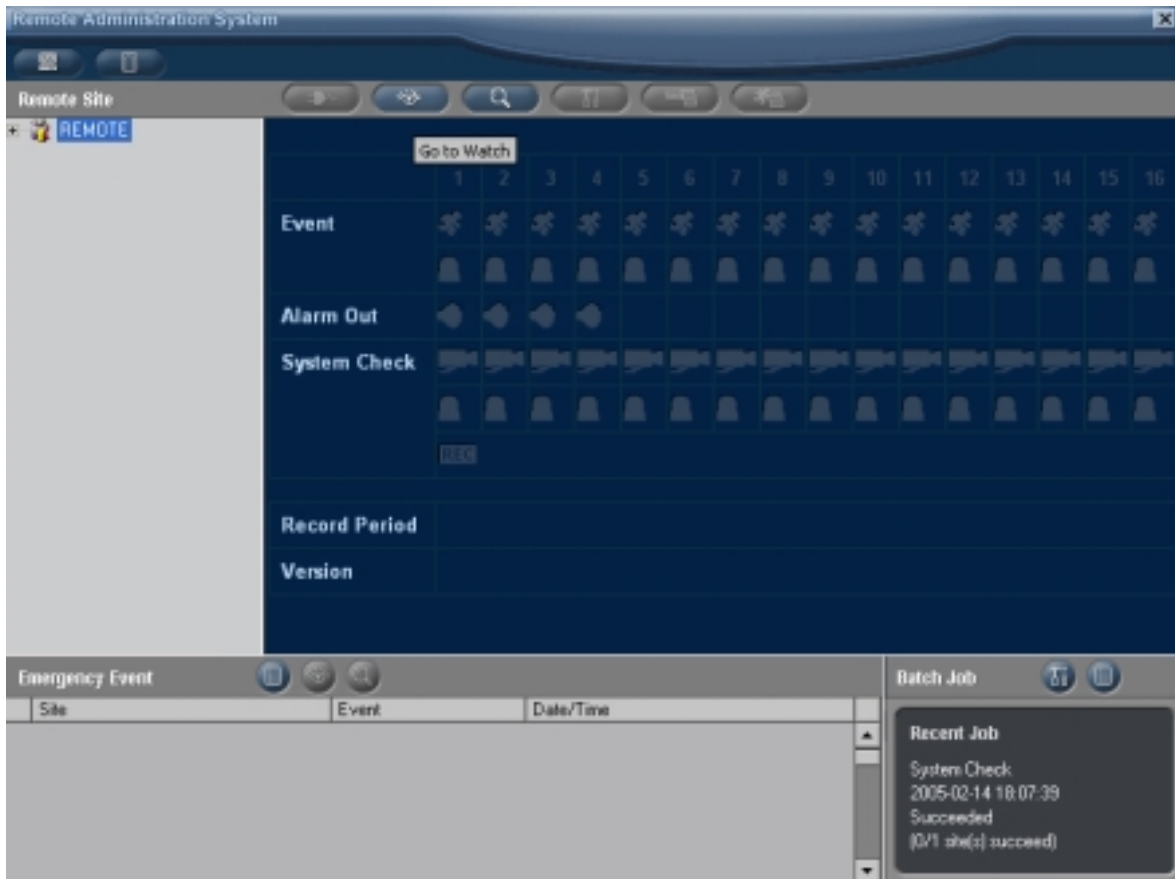



GENERACIÓN DE ACCESO MULTISITIO EN GRABADORAS ADR

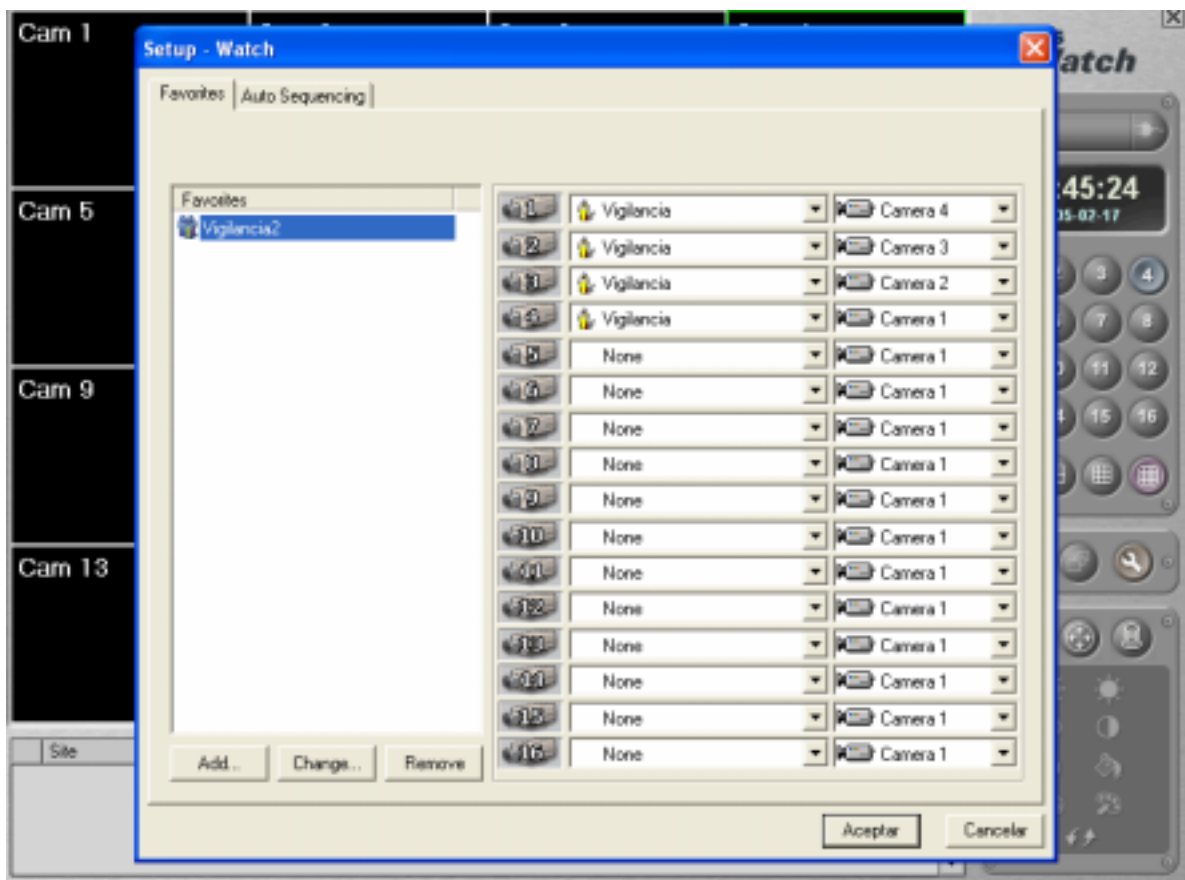
1. Entrar a Go to Watch en el Software Remoto RAS.




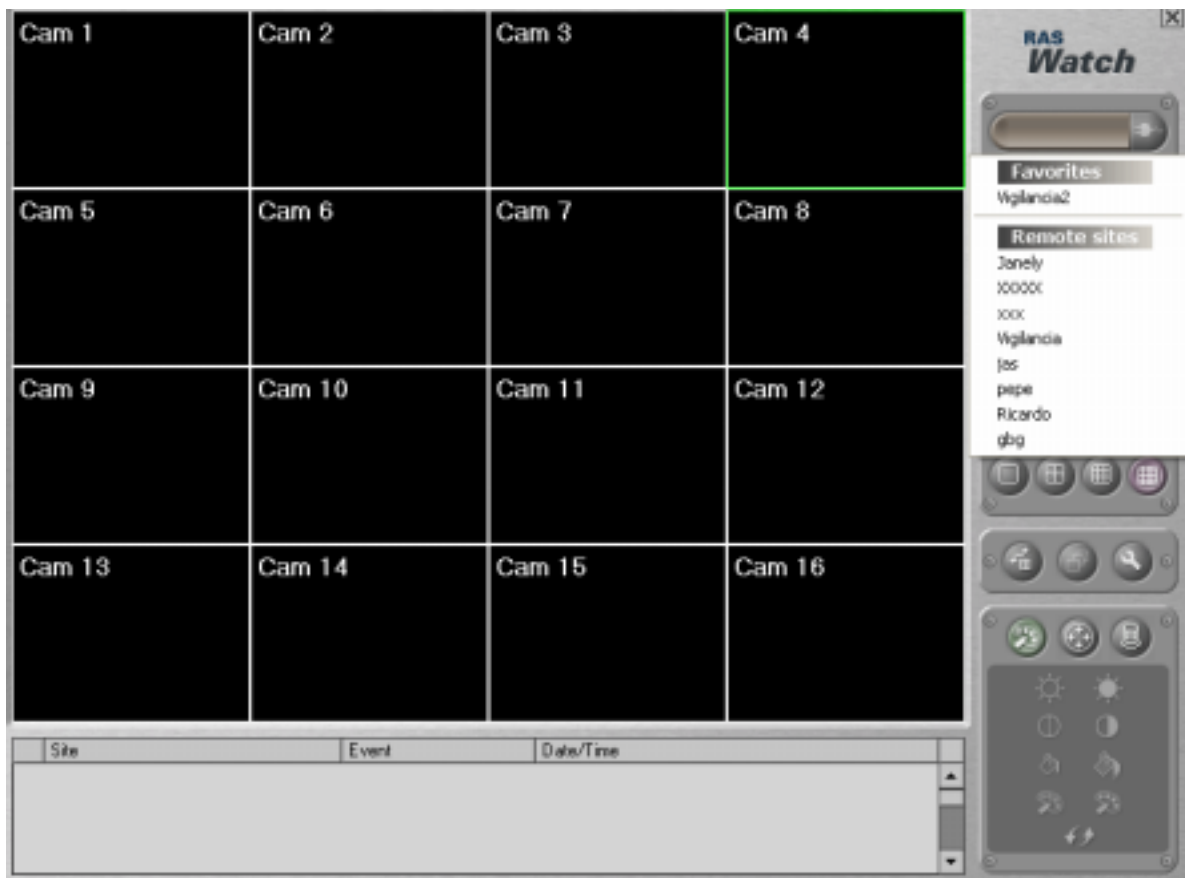
2. Después de hacer lo anterior se mostrara la siguiente pantalla en donde deberá seleccionar **SETUP**  para poder entrar a la administración de los múltiples sitios remotos que se desean de ver.



- Ahora se muestra la imagen en la que se pueden seleccionar los sitios que han sido generados previamente de forma manual en la sección Remote Sites del software Administrador. Aquí se agrega (Add) un nuevo Sitio en Favorites y se selecciona el sitio deseado y la cámara que se desea ver de ese sitio. Una vez que ha sido generado el nombre del grupo multisitio se procede a seleccionar las cámaras deseadas de cada sitio que se genero previamente de forma manual. Esto se logra seleccionado el sitio particular en Site ID y la cámara de ese sitio en Camera.



4. Después de terminar de seleccionar las cámaras y los sitios deseados aplicar OK y dirigirse a Connect. Aquí usted podrá seleccionar sitios individuales en Remotes sites o grupos generados en Favorites. Al seleccionar dar clic en Connect  e inmediatamente después podrá observar video de los sitios que estén disponibles y sin problemas dentro del grupo generado.



5. Ahora se muestra el Software con el video de los sitios disponibles que pueden incluir cámaras de diferentes sitios locales, ciudades y países según sea el caso y la aplicaron de cada usuario.



DEPTO. DE INGENIERIA
SYSCOM
Ing. Jorge A. Sáenz