

## GENERACIÓN DE ACCESO MULTISITIO EN GRABADORAS IDR / PCR

1. Entrar a **SETUP**  en el Software Remoto Base y dar clic en Set up group.

**Setup**

System | Camera | Schedule | Remote

### REMOTE MONITORING

Set up remote site

Site ID	Address
GDL	148.233.88.225

Add  
Edit  
Delete

Dialup Network

Use modem

Set up group...

Set up network...

Connect with the registered password

Auto connect when callback

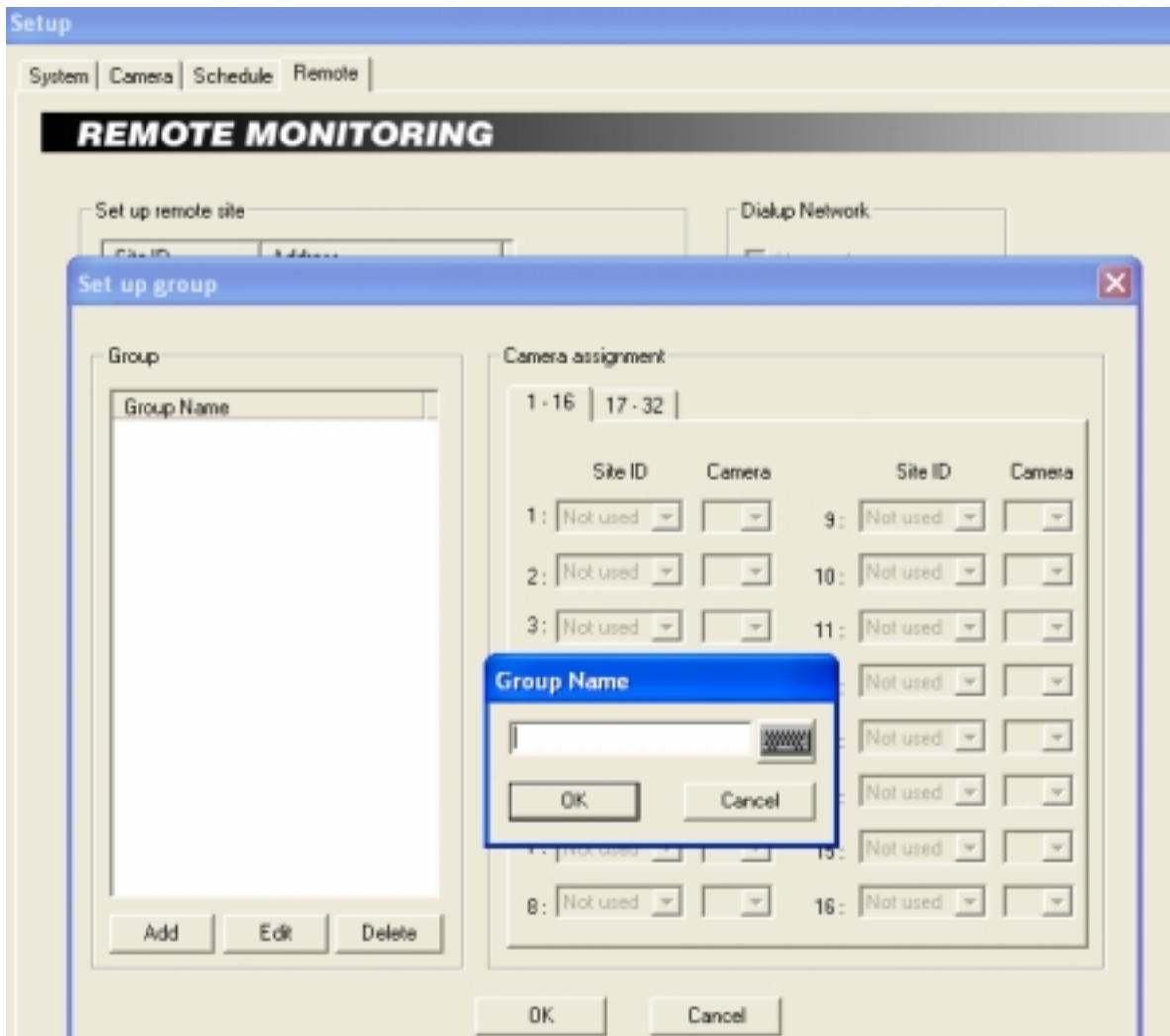
Disconnected after  sec

DVRNS Server Address :

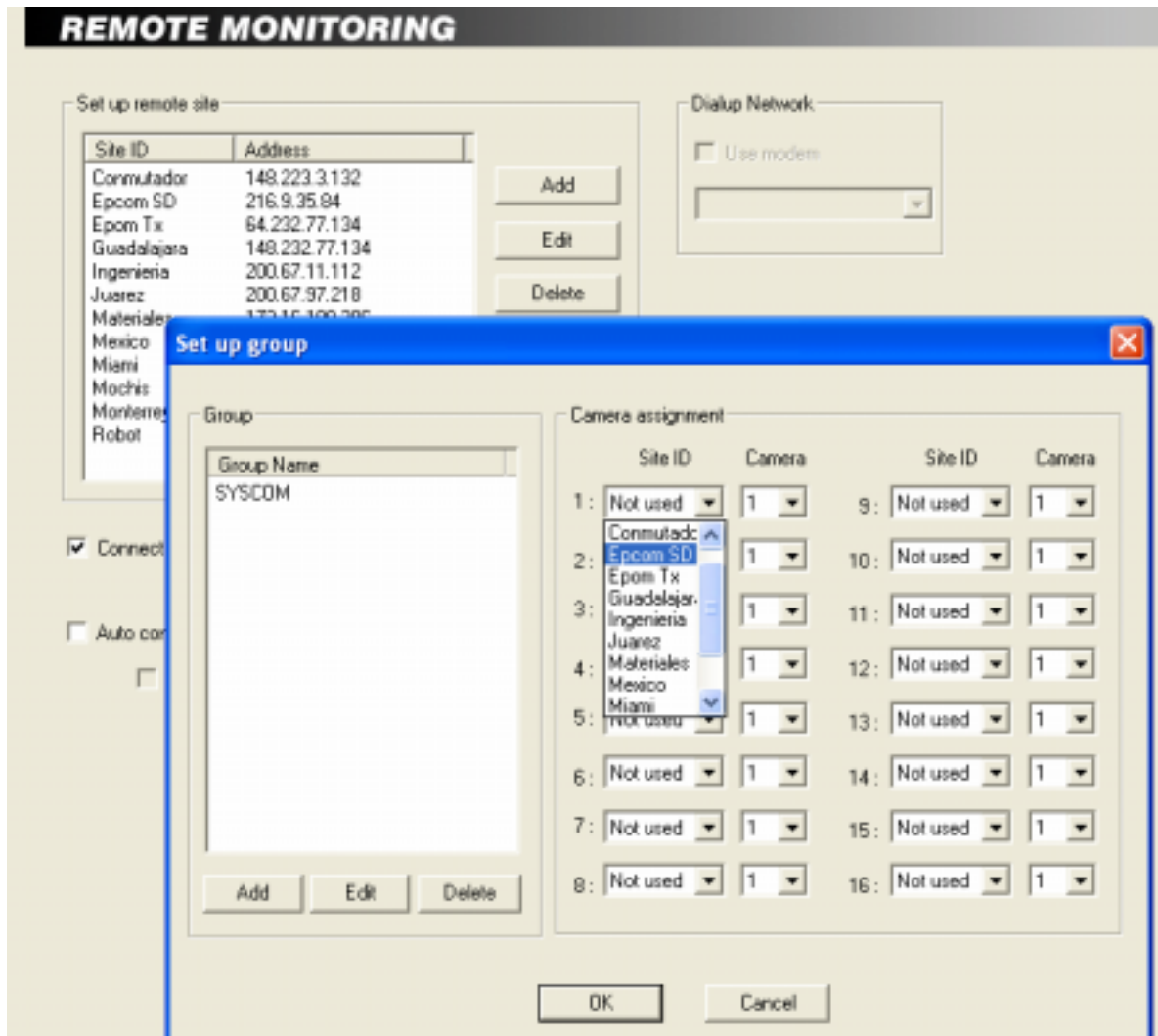
DVRNS Port :

**Set up group...**


2. En la pantalla Set up group podrá crear un grupo de video de varios sitios con solo dar clic en Add. El nuevo grupo creado debe de tener un nombre definido por el programador.

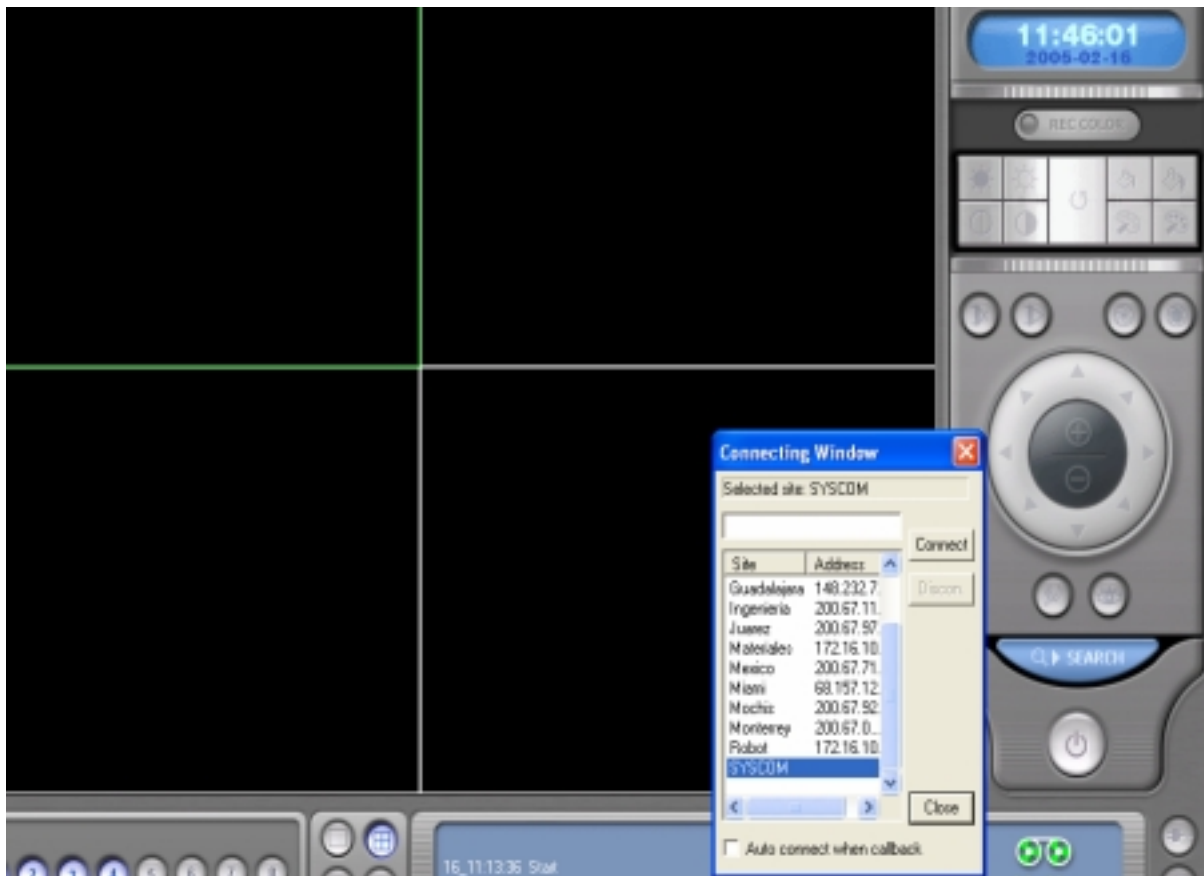


3. Una vez que ha sido generado el nombre del grupo multisitio se procede a seleccionar las cámaras deseadas de cada sitio que se genero previamente de forma manual. Esto se logra seleccionado el sitio particular en Site ID y la cámara de ese sitio en Camera.

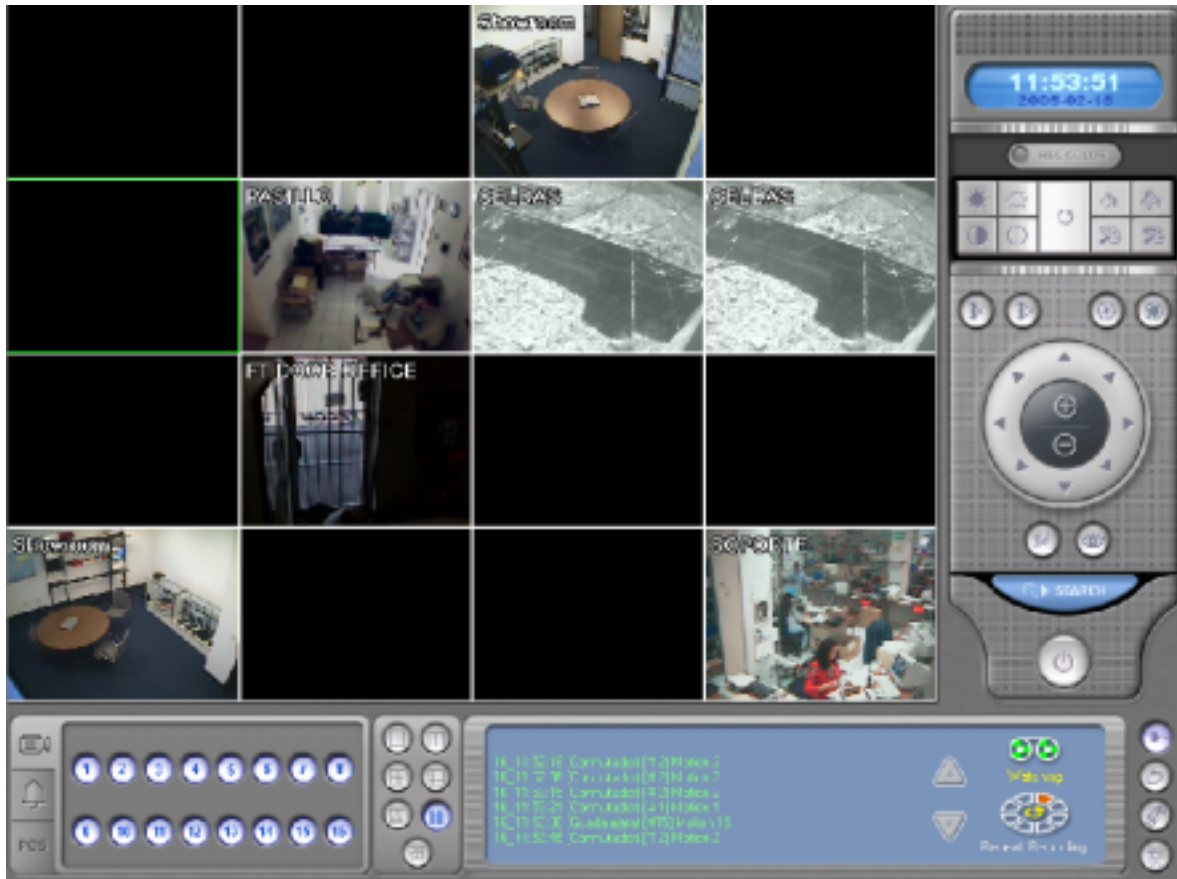


4. Después de terminar de seleccionar las cámaras y los sitios deseados

aplicar OK y dirigirse a Connect  . Aquí usted podrá seleccionar sitios individuales o grupos generados. Al seleccionar dar clic en Connect e inmediatamente después podrá observar video de los sitios que estén disponibles y sin problemas dentro del grupo realizado.



5. Ahora se muestra el Software con el video de los sitios disponibles que pueden incluir cámaras de diferentes sitios locales, ciudades y países según sea el caso y la aplicaron de cada usuario.



DEPTO. DE INGENIERIA  
SYSCOM  
Ing. Jorge A. Sáenz